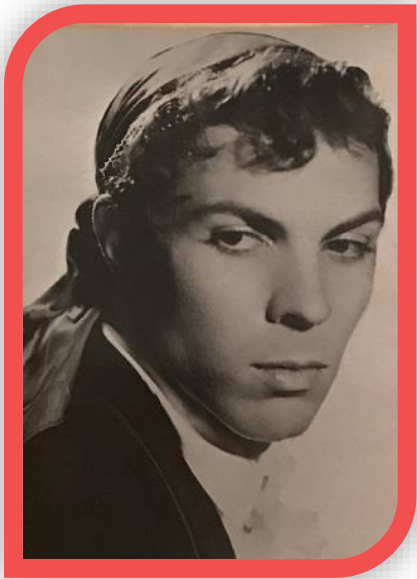
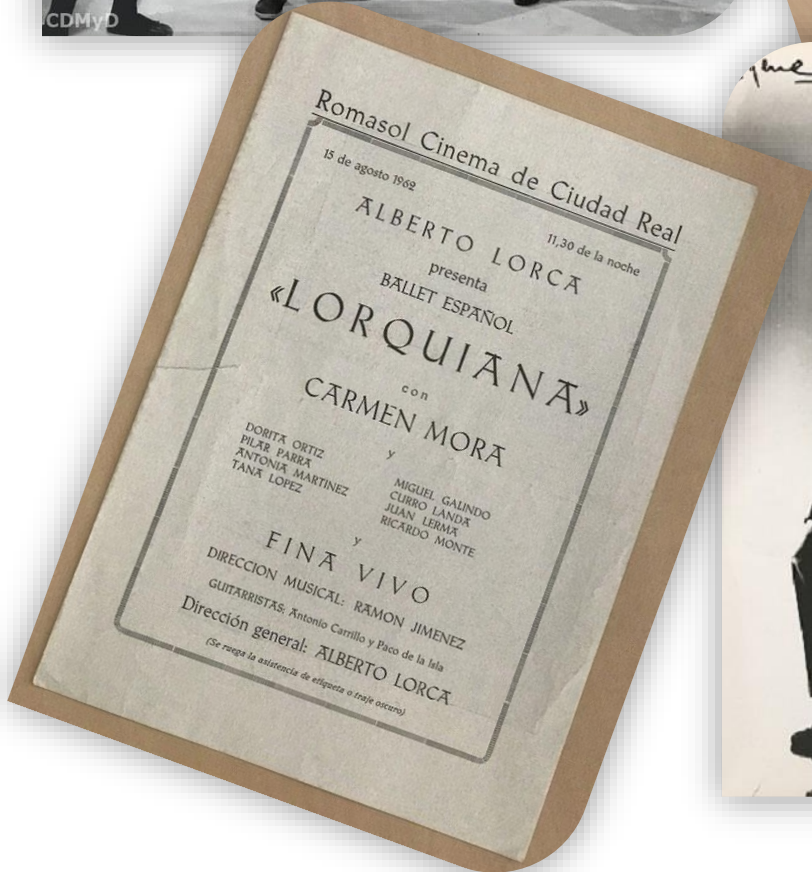


Inventario Fondo Alberto Lorca





* Las imágenes pertenecen al Fondo Alberto Lorca

INVENTARIO

1. Contratos			
1.1.	Cine	1958-1961	FAL./C.1/C.1
1.2.	Televisión	1970-1973	FAL./C.1/C.1
1.3.	Varios	1946-2000	FAL./C.1/C.1
2. Conferencias y ponencias			
2.1.	Encuentro Internacional. Escuela Bolera	1992-2004	FAL./C.1/C.2
2.2.	Esquema Conferencia Zamora	SF	FAL./C.1/C.3
3. Homenajes			
3.1.	Homenaje a Alberto Lorca	2006	FAL./C.1/C.4
3.2.	Homenaje a Rafael León	1972-1986	FAL./C.1/C.5
4. Documentación personal			
		1934-2004	FAL./C.2/C.1
5. Ballet de Jorge Montemar			
		1945-1963	FAL./C.7/C.2
6. Ballet Español Pilar López			
6.1.	Programas	1947-1956	FAL./C.3/C.2.1
6.2.	Fotografías	1946-1960	FAL./C.3/C.2.2
7. Ballet Español Lorquiana			
7.1.	Feria de Nueva York	1963-1965	FAL./C.2/C.2
7.2.	Recortes de prensa y críticas	1962-1964	FAL./C.2/C.3
7.3.	Programas	1962-1965	FAL./C.2/C.4
7.4.	Fotografías	1963-1964	FAL./C.2/C.5
8. Ballet Español Antología			
8.1.	Guiones escénicos	SF	FAL./C.3/C.1.1
8.2.	Programas	1974-1980	FAL./C.3/C.1.2
8.3.	Fotografías	1970-1974	FAL./C.3/C.1.3
8.4.	Recortes de Prensa	1978-1989	FAL./C.3/C.1.4
8.5.	Varios	1973-1974	FAL./C.3/C.1.
9. Obras			
9.1.	Doña Francisquita	1985-1986	FAL./C.3/C.3
9.2.	Ritmos	1984-1999	FAL./C.4/C.1
9.3.	Demostración sindical	1968-1969	FAL./C.4/C.2-3
10. Músicas			
10.1.	Partituras	1994	FAL./C.4/C.4.1
10.2.	Estribillos	SF	FAL./C.4/C.4.2

11. Fotografías

11.1	Películas/Espectáculos	1945-1974	FAL./C.5/C.1
11.2	Nati Mistral	1980-1989	FAL./C.5/C.2
11.3	Varios	1948-1978	FAL./C.5/C.3-7

12. Colecciones

12.1	Críticas	1946-1968	
12.2	Programas	1956-2009	FAL./C.7/C.2-4, FAL./C.8/C.1-3 y FAL./C.9/C.1
12.3	Revistas	1950-2008	FAL./C.9/C.2-3 y FAL./C.11/C.1- 3
12.4	Cintas Masters	1977-1987	FAL./C.12/CM.1-6, FAL./C.13/CM.1-3 y FAL./C.16/CM.1-4
12.5	7 DVD	1998-2001	FAL./C.16/D.1-7
12.6	78 Libros	1925-2005	FAL./C./L.1-78
12.7	25 VHS	1952-1994	FAL./C.14/V.1-12 FAL./C.15/V.13-23 FAL./C.16/V.24-25